

## SUIVI DE MAINTENANCE DES DISPOSITIFS DE GAZ ET FLUIDES MEDICAUX

**MEDI FLUX** est une solution de traçabilité des opérations de maintenance destinée aux techniciens du service maintenance des fluides.

**MEDI FLUX** s'interface avec les principaux GMAO ainsi que les principales bases de données du marché.

**MEDI FLUX** vous apporte la traçabilité, dans le respect des normes applicables aux établissements hospitaliers depuis le 1<sup>er</sup> janvier 2005, de la chaîne des composants de production jusqu'à la distribution.

### MODULE ADMINISTRATION

- Gestion des vérificateurs
- Gestion des priorités de mission
- Gestion des localisations.
- Gestion des dispositifs
- Gestion des affectations
- Gestion des maintenances



### GESTION DES DISPOSITIFS

- Gestion des familles de dispositifs : *Groupes de vide, évaporateurs, détentes, alarmes, pots pièges, filtres, prises...*
- Gestion des marques des dispositifs
- Gestion des types de dispositifs
- Gestion des types de fluides : *Oxygène, air médical, vide hospitalier, protoxyde d'azote...*



### GESTION DES LOCALISATIONS

- Gestion multi-établissement
- Gestion multi-bâtiments
- Gestion des localisations physiques : *Etablissement, Aile, Bloc, Gaine, Étage...*
- Gestion des localisations administratives : *Unité Fonctionnelle, Bloc, Local, Chambre...*



### AFFECTATIONS

- Rapprochement de dispositifs et de locaux.
- Attribution d'un numéro d'ordre automatique permettant la présence de plusieurs dispositifs dans le même local.
- Attribution d'un code unique
- Edition d'étiquettes code à barres à l'unité ou par local ou UF



### SAISIE DES MAINTENANCES

- Saisie à l'emplacement du dispositif :
- Identification du vérificateur
- Maintenance curative
- Maintenance préventive standard
- Maintenance préventive d'alarmes
- Maintenance préventive de chaînes de traitement
- Maintenance préventive de prises
- Saisie des numéros de bons de travail.

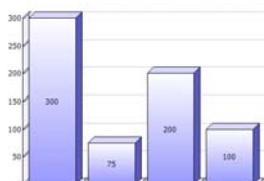


### OPERATIONS DE MAINTENANCE

- Attribution de maintenances aux vérificateurs.
- Planification des maintenances (mensuelles, semestrielles).
- Périodicité selon le type de composant, le constructeur.
- Édition de rapports de maintenance
- Historique multi-critères des maintenances
- Gestion des remplacements de dispositifs selon les préconisations constructeurs et légales.

### EXPORT DES DONNÉES

- Requêtes SQL paramétrables.
- Export des listes vers
- Word
- Excel
- Acrobat Reader ...
- Graphiques
- Planification de requêtes au format CSV, XML...
- Tableaux de bord
- Traçabilité par marque, composant, bloc, UF...



### ÉCHANGE DES DONNÉES

Ce module assure la liaison avec les outils de gestion existants. Il permet notamment la récupération des fichiers de base et la transmission des informations de maintenance.



Grâce à l'identification de tous les dispositifs, **MEDI FLUX** vous permet d'optimiser le suivi des opérations de maintenance du réseau, un meilleur contrôle de l'exécution des prestations effectuées et leur traçabilité.



Evaporateurs, compresseurs, groupes de vide, chaînes de traitement ...



Canalisations, secondes détentes, alarmes, pots piège, filtres ...



Prises

## MEDI.FLUX Distribution



**Affectation**

Etablissement : 1 - Dupuytren Etage : 6 - 6 ETAGE Voir

Etablissement	Famille	Marque	Type	Aile	Bloc	Gaine	Etage	UF	Local	N°	Fluide
Dupuytren	Prises	Air Product	O L .DC	AILE A	BLOC 4	GAINE H4	6 ETAGE	1005	Chambre 6127	1	Oxygène
Dupuytren	Prises	Air Product	O L .DC	AILE A	BLOC 4	GAINE H4	6 ETAGE	1005	Chambre 6127	1	VIDE HOSPI
Dupuytren	Prises	Air Product	O L .DC	AILE A	BLOC 4	GAINE H4	6 ETAGE	1005	Chambre 6128	1	Oxygène
Dupuytren	Prises	Air Product	O L .DC	AILE A	BLOC 4	GAINE H4	6 ETAGE	1005	Chambre 6128	1	VIDE HOSPI
Dupuytren	Prises	Air Product	O L .DC	AILE A	BLOC 4	GAINE H4	6 ETAGE	1005	Chambre 6129	1	Oxygène
Dupuytren	Prises	Air Product	O L .DC	AILE A	BLOC 4	GAINE H4	6 ETAGE	1005	Chambre 6129	1	VIDE HOSPI
								1007	Chambre flux lam	1	Air médical
								1007	Chambre flux lam	1	Oxygène
								1007	Chambre flux lam	1	VIDE HOSPI
								1007	Chambre flux lam	1	Air médical
								1007	Chambre flux lam	1	Oxygène
								1007	Chambre flux lam	1	VIDE HOSPI
								1007	Chambre flux lam	1	Air médical
								1007	Chambre flux lam	1	Oxygène
								1007	Chambre flux lam	1	VIDE HOSPI
								1007	Chambre flux lam	1	Air médical

**Détails Affectation n° 1375**

Produit : Prises  
 Famille : Air Product  
 Marque : O L .DC  
 Type : O2  
 Fluide : O2

Localisation : Dupuytren  
 Aile : AILE A  
 Bloc : BLOC 4  
 Gaine : GAINE H4  
 Etage : 6 ETAGE  
 UF : MAL INFECT AILE A  
 Local : Chambre 6128

**FICHE AFFECTATION**  
 02/06/06

Produit : 60 Prises  
 Famille : 2 Air Product  
 Marque : 00 Air Product  
 Type : 00 O L .DC  
 Fluide : O2 Oxygène

Localisation : Dupuytren  
 Aile : A AILE A  
 Bloc : 4 BLOC 4  
 Gaine : H4 GAINE H4  
 Etage : 6 6 ETAGE  
 UF : 1005 MAL INFECT AILE A  
 Local : 6128 Chambre 6128

Code Affectation : 1600200A04XH4X61005X612801XO2

**Traçabilité des opérations de Maintenance**

Vérificateur	Début	Fin	TM	Fait	C.BT	N° BT	Maint. Spécifique
85203 BUISSON Eric	10/02/05	10/02/2005	Prév.	X			Vérif.
85203 BUISSON Eric	10/01/05	10/01/2005	Prév.	X			Vérif.
85203 BUISSON Eric	10/12/04	10/12/2004	Prév.	X			Vérif.
85203 BUISSON Eric	10/11/04	10/11/2004	Prév.	X			Vérif.
85203 BUISSON Eric	10/10/04	10/10/2004	Prév.	X			Vérif.
85203 BUISSON Eric	10/09/04	10/09/2004	Prév.	X			Vérif. - Rempl. Joints & Clapets



Maintenance Préventive et Curative

L'identification des dispositifs par code à barres permet d'avoir un langage commun et fiable entre tous les interlocuteurs. La lecture du code à barres placé sur le dispositif permet de déterminer les informations suivantes : Etablissement, Famille, Marque, Type, Fluide, Aile, Bloc, Gaine, Etage, Unité Fonctionnelle, Local, Numéro de dispositif dans le local et d'assurer la traçabilité des opérations de maintenance.

**MEDI FLUX** permet le pilotage avancé des opérations de maintenances : Génération et Impression des codes barres; Utilisation de terminaux mobiles Laser pour l'identification, la localisation des dispositifs et la saisie des opérations.

